

دليل الكتابة السريع بنظام APA الإصدار السابع (APA 7th Edition)
أ.د. نشأت أبو حسونة، كلية العلوم التربوية – جامعة إربد الأهلية
د. سمير عيلبوني – كلية العلوم التربوية – جامعة إربد الأهلية

التوثيق

التوثيق هو أمانة النقل عن الآخرين، ويكون بالإشارة إلى مصدر المعلومات الذي اعتمد عليه الباحث، وتعتمد مجلة إربد للدراسات والبحوث أسلوب توثيق الجمعية الأمريكية لعلم النفس American Psychological Association – APA.

1. أنواع التوثيق:

- 1- الاقتباس الحرفي (إقتباس النص): وهو نقل للكلمات والصيغة كما هي.
 - 2- الاقتباس غير الحرفي (إقتباس الفكرة): إعادة صياغة الفكرة أو تلخيصها.
- أبرز التعديلات على دليل الكتابة بنظام APA حسب الإصدار السابع وتمت هذه التعديلات في الأول من شهر كانون الثاني سنة 2020.

أولاً: التوثيق لثلاثة مؤلفين أو أكثر في المتن أو في النص:

- 1- في حالة التوثيق لثلاثة مؤلفين أو أكثر يتم ذكر الإسم الأخير للمؤلف الأول فقط متبوعاً بكلمة "وأخرون" أو "et al.", والسنة بين قوسين () في نهاية الاقتباس.
- مثال: شهدت الأعوام الثلاثون الأخيرة نشاطاً ملحوظاً في مجال قلق الاختبار، لأنه يشكل مشكلة صعبة لكثير من طلبة الكليات والجامعات (Rafiq et al., 2007)
- 2- في حالة التوثيق لثلاثة مؤلفين أو أكثر يذكر الإسم الأخير للمؤلف فقط متبوعاً بكلمة "وأخرون" أو "et al." قبل الاقتباس.

مثال: وفي دراسة قام الصمادي وآخرون (2010) وهدفت إلى معرفة القدرة التنبؤية لمعدل شهادة الدراسة الثانوية العامة والمعدل التراكمي الجامعي بأداء طلبة البكالوريوس في الجامعات الأردنية في امتحان الكفاءة الجامعية.

ثانياً: التوثيق لأكثر من مؤلفين إثنين، في قائمة المراجع (نهاية البحث):

- 1- تكتب أسماء العائلات والأحرف الأولى لعدد يصل حتى 20 مؤلف (بدلاً من 7) إذا كانت المراجع باللغة الأجنبية وعند آخر مؤلف نضع السنة بين قوسين.
- مثال: Johnson, R.C., Panko, G.P., Druvill, t.j.,.....
- وهكذا حتى نصل (20) مؤلف ثم (السنة).

- 2- تكتب أسماء العائلات والأسماء الأولى لعدد يصل حتى 20 مؤلف (بدلاً من 7) إذا كانت المراجع باللغة العربية وعند آخر مؤلف نضع السنة بين قوسين.

مثال: أبو حسونة، نشأت وعيلبوني، سمير وكنعان،، أشرف والأشقر، وفاء و..... وهكذا حتى نصل 20 مؤلف ثم (السنة).

ثالثاً: الجداول

تدرج الجداول في مكانها المناسب في سياق النص، ويتم ترقيمها بحسب ترتيبها في البحث، كما يتم عنونة الجداول بكتابة رقم الجدول بخط غامق ثم عنوان الجدول كاملاً (بخط مائل)، وفي حال وجود ملاحظة، تكتب أسفل الجدول وبخط مائل، ثم الملاحظة نفسها بخط عادي، والجداول تكون بالشكل الآتي:

جدول 5:

نتائج تحليل التباين الرباعي لمتوسطات تقديرات الطلبة على الأداة ككل والمتعلقة بالمشكلات التي يعاني منها طلبة جامعة إربد الأهلية وحسب متغيرات (الكلية، والمستوى الدراسي، والنوع الاجتماعي، والتحصيل الأكاديمي)

| مصدر التباين | مجموع المربعات | درجات الحرية | متوسط المربعات | قيمة ف | الدلالة الاحصائية |
|-----------------|----------------|--------------|----------------|--------|-------------------|
| الكلية | 0.010 | 1 | 0.010 | 0.615 | 0.433 |
| المستوى الدراسي | 0.043 | 3 | 0.014 | 0.855 | 0.464 |
| النوع الاجتماعي | 0.019 | 1 | 0.019 | 1.117 | 0.291 |

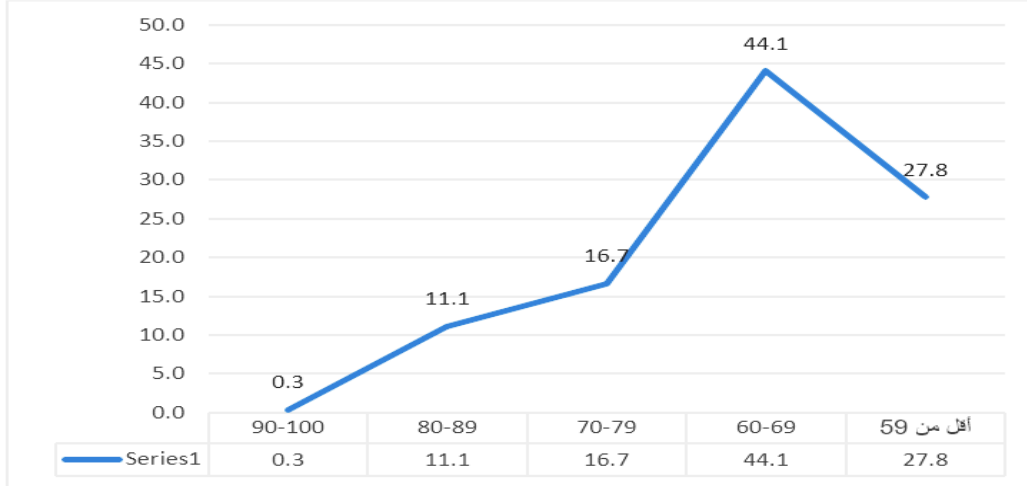
| | | | | | |
|-------|-------|-------|-----|-------|-----------------|
| 0.296 | 1.221 | 0.20 | 2 | 0.041 | التحصيل الدراسي |
| | | 0.017 | 526 | 8.818 | الخطأ |
| | | | 533 | 8.931 | المجموع |

ملاحظة. مستوى الدلالة $\alpha = 0.05$.

رابعاً: الأشكال

تدرج الأشكال في مكانها المناسب في سياق النص، ويتم ترقيمها بحسب ترتيبها في البحث، كما يتم عنونها بكتابة شكل ورقم الشكل (بخط غامق) ثم عنوان الشكل كاملاً (بخط مائل) في سطر مستقل، وفي حال وجود ملاحظة، تكتب أسفل الشكل ملاحظة (بخط مائل)، ثم الملاحظة (بخط عادي).

وفيما يلي مثال على ذلك:
شكل 1:
النتيجة الإجمالية لاختبار تحديد المستوى



(بخط مائل) ملاحظة: أي ملاحظات بخط عادي.